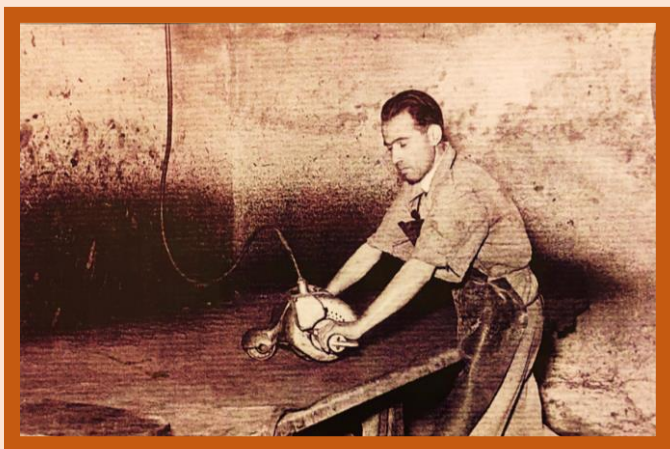


MUSEO DELLE CONCE DI BOSCA



Il Museo delle Conce di Bosa, unico in Sardegna, rappresenta un luogo di straordinaria importanza per la conoscenza di una tra le più importanti attività produttive che ha caratterizzato l'economia della città di Bosa, soprattutto nell'800. Questo tipo di lavorazione creò una fitta rete di scambi commerciali, soprattutto con la città di Genova e con la Francia. In particolare gli operai bosani si erano distinti per la manifattura della pregiata vacchetta, richiesta a Cagliari dai legatori di libri.

Realizzato in una conceria risalente attorno al 1700, il Museo presenta al piano terra le vasche originali in muratura, che si possono ammirare grazie ad un pavimento in vetro e che venivano utilizzate per le prime fasi di lavorazione delle pelli; il piano superiore, dotato di grandi finestre, era riservato alle fasi di rifinitura e oggi ospita una ricca collezione di attrezzature, utensili, macchinari e una interessante documentazione fotografica.

Il complesso conciario, realizzato fuori dalla città lungo la riva sinistra del fiume, rappresenta oggi un indiscusso esempio di archeologia proto-industriale tanto da diventare, nel 1989, Monumento Nazionale, con Decreto del Ministro per i Beni Culturali e Ambientali.



TACS Visits and Tours

Info e prenotazioni:

0785/377043 (Museo Casa Deriu) - 0785/376220 (Museo delle Concerie)

Cell. Whatsapp +39 3288789521 - www.tacsvt.it - tacs.snc@gmail.com